

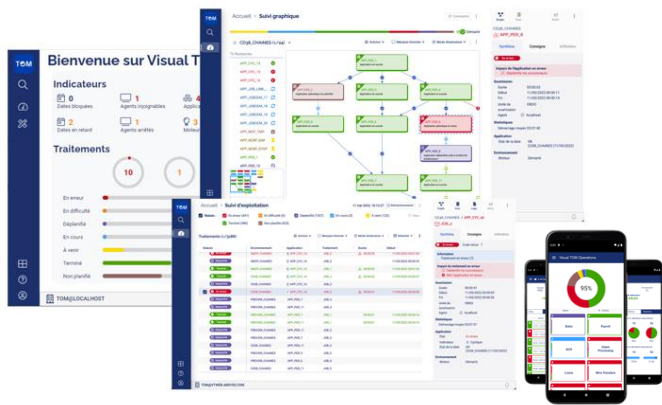
The logo for Visual TOM, consisting of the word 'Visual' in a smaller font above the word 'TOM' in a larger, bold font, all contained within a blue rounded square.

Automatisez et
Orchestrez facilement
vos processus IT

Visual TOM - Automatisation du Mainframe au Cloud

L'Automatisation et l'Orchestration via une plateforme logicielle unique garantit l'accès à une vision centralisée des opérations IT, sécurise et fiabilise l'exécution, réduit le temps de résolution sur incident et améliore la qualité de service délivrée par l'IT pour le métier

TCO | -30% à -50% constaté sur remplacement de solution existante

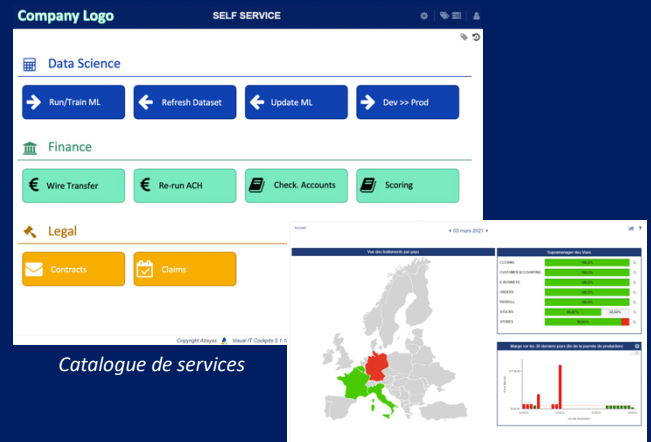


Automatisation des traitements IT de bout-en-bout

- Industrialiser et accélérer vos initiatives de modernisation
- Sécurisez vos opérations IT avec des processus automatisés
- Réduisez vos coûts par l'excellence opérationnelle

Self-Service et Dashboards

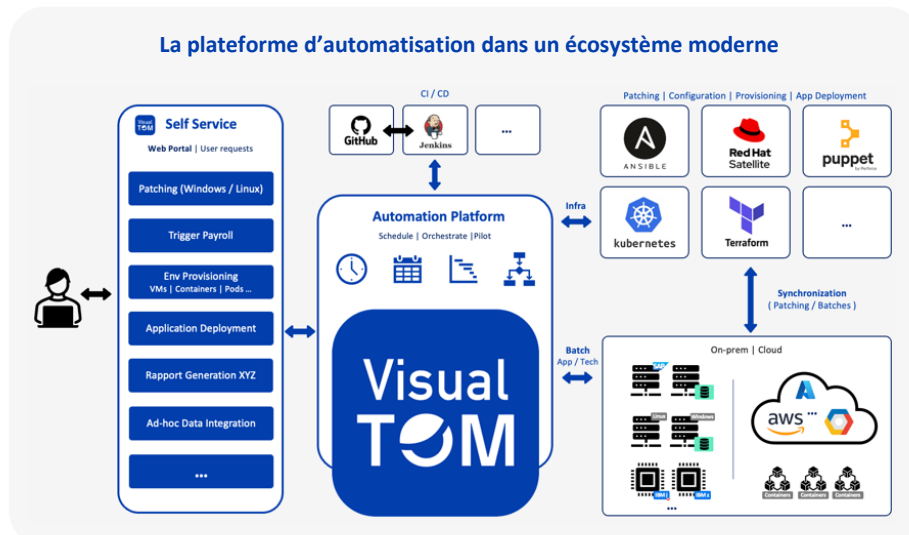
- Accélérez l'efficacité des collaborateurs
- Donnez de l'autonomie aux utilisateurs (suivant les règles de l'IT)
- Libérez l'IT des demandes quotidiennes à faible valeur ajoutée
- Déclenchez des traitements depuis un portail pensé utilisateur



Catalogue de services

Dashboard métier

La plateforme d'automatisation dans un écosystème moderne



Visual TOM, une plateforme DevOps compliant

LES ATOUTS DE VISUAL TOM

- **Conception rapide** par modélisation graphique
- **Planification élaborée**, fonctions puissantes facilitant la création de règles
- **Ordonnancement et Orchestration par gestion facile** de règles complexes
- **Exécution adaptée à toute typologie** de traitements et/ou processus
- **Pilotage à la carte & suivi centralisé** du déroulement des travaux
- **Analyses et Reporting** ajustés grâce aux outils pré-paramétrés
- **Architecture souple**, logiciel packagé prêt à l'emploi

-80% Temps de traitement des demandes métiers

-50% Délais de mise en production

-45% Réduction des tâches d'administration

-42% Temps de résolution des incidents

CONCEPTION

- Modélisation graphique des enchaînements
- Langage de commandes multiplateformes
- Segmentation logique et temporelle de la production
 - Gestion étendue des mises en production
 - Modèles de traitements
- Reprise assistée de Crontab & scheduled tasks
 - Différentiel graphique des changements

SECURITE

- Gestion multi-environnements 24 X 7
- Architecture multiple : centralisée, distribuée, mixte
- Profils d'accès & d'exécution dissociés
- Serveur de backup, pour une gestion sécurisée en flux tendus
- Intégration LDAPS et SSO
- Cryptage des échanges

PLANIFICATION

- Calendriers perpétuels illimités, langage naturel de planification (SNL)
- Production événementielle avec planification dynamique en temps réel
- Optimisation du planning d'exploitation avec gestion par exception

ANALYSES & REPORTING

- Reporting personnalisé
- Analyse du chemin critique
- Tableaux de bord détaillés des travaux, statistiques des incidents
- Rapprochement prévisionnel / réalisé avec motif des écarts

ORDONNANCEMENT

- Synchronisation inter-machines, inter-sites, inter-journées
- Ordonnancement intelligent en mode pointé-cliqué
- Gestion itérative événementielle

PILOTAGE

- Suivi centralisé du déroulement des travaux
- Pilotage graphique, chronologique multi-OS temps-réel
- Gestion des incidents, des chemins dégradés, des consignes de reprises
- Émission et suivi des alertes
- Gestion étendue des consignes d'exploitation, intégration avec un WIKI et autre portail web
- Alerte et suivi des dérives de temps des traitements
- Self-Service et Dashboards utilisateur
- API REST

EXECUTION

- Préparation automatique, gestion des variables et calcul des paramètres datés
- Équilibrage dynamique de charge de production
 - Instanciation multi-machines
- Intégration avec plus de 150 logiciels répertoriés

Visual TOM pilote les progiciels majeurs du marché : SAP HANA, SAP R3, SAP R/3 CSP, SAP BO, SAP DS, SAP IBP, SAP Rise, Oracle Applications, Grand Angle, Astre, CEGID, PeopleSoft, Baan, OneWorld, Microsoft Dynamics AX, Dynamics 365, Infor M3, M3 Cloud...

Visual TOM fédère les outils et les ressources Cloud : Cloud Amazon, Azure et Google, Big Data, Web Services, transferts de fichiers, travaux sur bases de données, mail, EAI, ETL, ITSM, sauvegardes, intégration frameworks...

Visual TOM s'intègre à toutes les plateformes : Docker, Kubernetes, Linux, Windows, HP-UX, AIX, Solaris, IBMi (OS400), IBMz (zOS), OPEN VMS, GCOS8, GCOS7.

L'EXPERTISE AU SERVICE DE LA PERFORMANCE DES DSI

Depuis plus de 30 ans, Absyss édite des solutions logicielles au service de la performance des DSI. Editeur français, expert et pure player, dans le domaine de l'industrialisation, l'automatisation, l'orchestration et le monitoring des opérations informatiques.



+ 30 ans Existence

99,5% Clients Satisfaits

99 % Clients Fidèles



SUPPORT 24/7

En français et anglais. Prise en charge des demandes sous 2h



SUIVI DE PROXIMITE

Direction des Opérations
Clients pour un suivi personnalisé – Interlocuteurs dédiés



CLUB UTILISATEUR

Espace d'échange dédié à nos clients – Influence roadmap produit. 3 sessions/an



VERSIONNING

Évolution annuelle des versions

Communauté de partenaires ESN



+ 5 000 Formés



+ 650 Certifiés

Capgemini

inetum.⁺
Positive digital flow

AtoS

DXC
TECHNOLOGY

oxya
A Hitachi Group Company

sogeti
part of Capgemini

Ntico
OPERATION

CGI

THALES

econocom

HARDIS
GROUP

sopra
stéria